



Sprawdź, czy potrafisz

V. Kręgowce stałocieplne

1 Uzupełnij tabelę. Porównaj ptaki z ssakami, odpowiadając na pytania.

Pytanie		
Jakie środowiska zamieszkują?		
Jaką mają skórę?		
Co jest ich narządem oddechowym?		
Czy są jajorodne, czy żyworodne?		
Czy opiekują się potomstwem?		

2 Wskaż te cechy, które są przystosowaniem ptaków do latania.

- Płuca połączone z workami powietrznymi.
- Palce zaopatrzone w pazury.
- Kości wypełnione powietrzem.
- Jajorodność.
- Kończyny przekształcone w skrzydła.
- Obecność powiek.

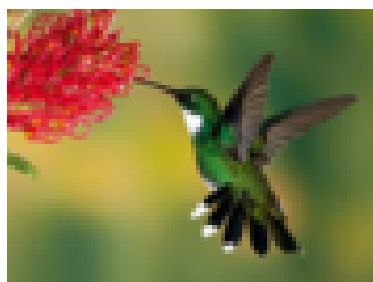
E Rozwiąż krzyżówkę, a następnie wyjaśnij hasło.

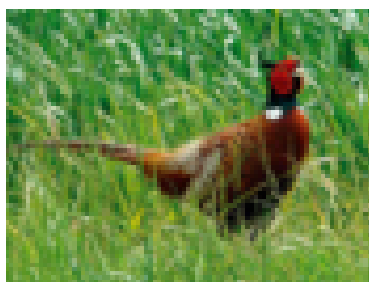
1.	9				8				
2.							3		
3.	6								
4.									13 14
5.	4								
6.							5		
7.				2					
8.		12							
9.									
10.		10							
11.							7	11	
12.	1								

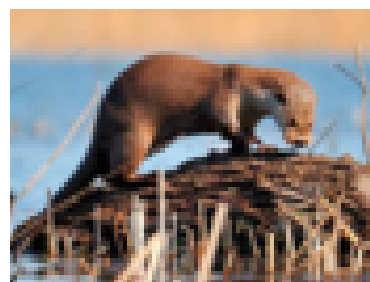
1	2	3	4	5	6	7	8	9	10	11	12	13	14

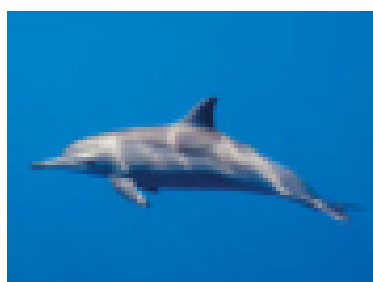
1. Chronią oczy przed zanieczyszczeniami.
2. Część osi pióra wystająca poza skórę.
3. Okres w rozwoju ssaków trwający od zapłodnienia do porodu.
4. Sposób rozmnażania płciowego u ssaków.
5. Narząd, który powstaje u samic ssaków.
6. Ptak, który po wykluciu nie jest zdolny do samodzielnego życia.
7. Główne źródło pokarmu dla organizmu rozwijającego się w jaju ptaka.
8. Okres zalotów u ptaków.
9. Zastępuje zęby u ptaków.
10. Pokarm nowonarodzonego ssaka.
11. _____ uszna – występuje tylko u ssaków.
12. Zęby u ssaków umożliwiające odcinanie pokarmu.

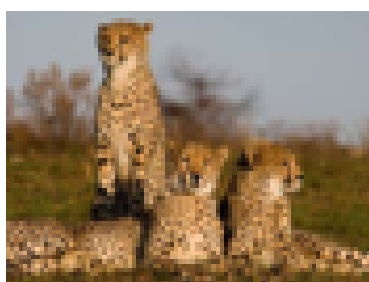
4 Rozpoznaj i zapisz nazwy ptaków i ssaków przedstawionych na zdjęciach, a następnie wykonaj polecenia.













a) Zapisz nazwy gatunkowe zwierząt, które są:

- drapieżnikami – _____
- roślinożercami – _____
- wszystkożercami – _____

b) Zapisz, nazwy zwierząt, których:

- płuca zbudowane z pęcherzyków płucnych – _____

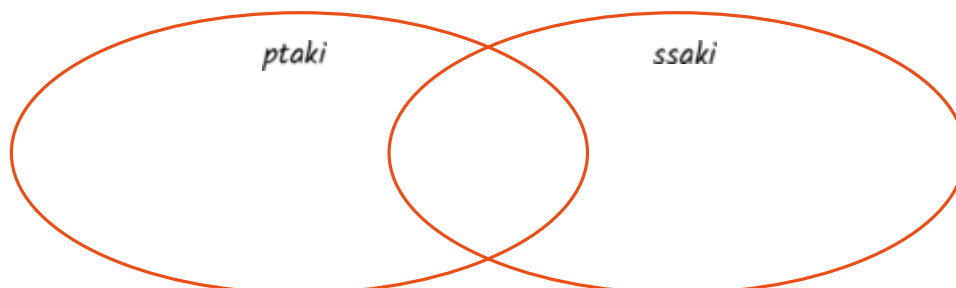
- skóra ma zdolność wytwarzania łoju i potu – _____

- komórki jajowe są otoczone dwiema pergaminowymi błonami – _____

- płuca są tak zbudowane, że podczas wdechu i wydechu przepływa przez nie świeże powietrze – _____

- 5 Ptaki i ssaki odgrywają ogromną rolę w życiu człowieka.

Wpisz litery w odpowiednie miejsca schematu. Uwaga: Niektóre przykłady są wspólne dla obu grup.



- A. Zjadają zwierzęta, które niszczą uprawy.
- B. Dostarczają mięsa.
- C. Dostarczają mięsa, mleka, skór i wełny.
- D. Mogą przenosić niebezpieczne dla człowieka drobnoustroje chorobotwórcze.
- E. Dostarczają jaj i pierza.
- F. Niszczą rośliny uprawne.
- G. Są wykorzystywane do transportowania ludzi i towarów.

- 6 Zapisz, jakie działania podejmuje się na rzecz ochrony zwierząt stałocieplnych.

- 7 Wyjaśnij, jak rozumiesz zdanie: „Dokarmiaj ptaki mądrze”.

