



**POWIAT
PSZCZYŃSKI**
przestrzeń aktywności

INFORMATOR

DLA ABSOLWENTÓW SZKÓŁ PODSTAWOWYCH
ORAZ KANDYDATÓW DO SZKÓŁ
DLA DOROSŁYCH

ROK SZKOLNY

2023/2024

Proponowane kierunki i profile kształcenia w szkołach ponadpodstawowych
prowadzonych przez Powiat Pszczyński

Terminarz

Termin postępowania rekrutacyjnego	Termin postępowania uzupełniającego	Czynności
od 15 maja do 19 czerwca 2023 r.	od 27 lipca do 1 sierpnia 2023 r.	Złożenie wniosku , w tym zmiana wniosku o przyjęcie do szkoły ponadpodstawowej wraz z dokumentami
od 23 czerwca do 10 lipca 2023 r.	-----	Uzupełnienie wniosku o przyjęcie do szkoły ponadpodstawowej o świadectwo ukończenia szkoły podstawowej i o zaświadczenie o wynikach egzaminu ósmoklasisty oraz złożenie nowego wniosku, w tym zmiana przez kandydata wniosku o przyjęcie, z uwagi na zamianę szkół, do których kandyduje
18 lipca 2023 r.	8 sierpnia 2023 r.	Podanie do publicznej wiadomości przez komisję rekrutacyjną listy kandydatów zakwalifikowanych i kandydatów niezakwalifikowanych
od 18 lipca do 25 lipca 2023 r.	od 8 sierpnia do 14 sierpnia 2023 r.	Potwierdzenie woli przyjęcia w postaci przedłożenia oryginału świadectwa ukończenia szkoły i oryginału zaświadczenia o wynikach egzaminu zewnętrznego, o ile nie zostały one złożone w uzupełnieniu wniosku o przyjęcie do szkoły ponadpodstawowej, a w przypadku szkoły prowadzącej kształcenie zawodowe - także zaświadczenia lekarskiego zawierającego orzeczenie o braku przeciwwskazań zdrowotnych do podjęcia praktycznej nauki zawodu oraz odpowiednio orzeczenia lekarskiego o braku przeciwwskazań zdrowotnych do kierowania pojazdami i orzeczenia psychologicznego o braku przeciwwskazań psychologicznych do kierowania pojazdem
26 lipca 2023 r.	16 sierpnia 2023 r.	Podanie do publicznej wiadomości przez komisję rekrutacyjną listy kandydatów przyjętych i kandydatów nieprzyjętych

Szczegółowa informacja na temat terminów

postępowania rekrutacyjnego do szkół ponadpodstawowych na rok szkolny 2023/2024 znajduje się na stronie Kuratorium Oświaty w Katowicach.

(<https://kuratorium.katowice.pl/index.php/rekrutacja/rekrutacja-szkoly-ponadpodstawowe/terminy-przeprowadzania-postepowania-rekrutacyjnego-i-postepowania-uzupelniajacego-do-publicznych-szkol-ponadpodstawowych-na-terenie-wojewodztwa-slaskiego-na-rok-szkolny-2023-2024/>)

Rekrutacja do szkół ponadpodstawowych prowadzonych przez Powiat Pszczyński na rok szkolny 2023/2024 wspomagana jest przez elektroniczny system rekrutacji

NABÓR VULCAN

na stronie internetowej https://slaskie.edu.com.pl/kandydat/app/access_locked.html

Rekrutacja rozpocznie się 15 maja 2023 r.

ZESPÓŁ SZKÓŁ OGÓLNOKSZTAŁCĄCYCH
I LICEUM OGÓLNOKSZTAŁCĄCE
im. Bolesława Chrobrego
ul. 3 Maja 7, Pszczyna

tel. 32 210 37 27
e-mail: liceum.pszczyna@post.pl
www.chrobry.pna.pl

POWIATOWY ZESPÓŁ SZKÓŁ NR 1
im. Generała Józefa Bema
ul. Poniatowskiego 2, Pszczyna

tel. 32 210 36 24
e-mail: pzs1.pszczyna@pszczyna.edu.pl
www.pzs1.pszczyna.edu.pl

POWIATOWY ZESPÓŁ SZKÓŁ NR 2
im. Karola Miarki
ul. Szymanowskiego 12, Pszczyna

tel. 32 210 34 63, 32 210 37 39
32 210 47 33
e-mail: sekretariat@pzs2pszczyna.pl
www.pzs2pszczyna.pl

ZESPÓŁ SZKÓŁ ZAWODOWYCH
I OGÓLNOKSZTAŁCĄCYCH
ul. Poprzeczna 1a, Wola

tel. 32 211 80 33
fax 32 211 80 28
e-mail: zszwola@powiat.pszczyna.pl
www.zsziowola.pl

ZESPÓŁ SZKÓŁ NR 3 SPECJALNYCH
im. Janusza Korczaka
ul. Zamenhofska 5, Pszczyna

tel. 32 210 03 40
e-mail: pzspszczyna@poczta.onet.pl
www.zs3s.pna.pl

ZESPÓŁ SZKÓŁ OGÓLNOKSZTAŁCĄCYCH I LICEUM OGÓLNOKSZTAŁCĄCE

im. Bolesława Chrobrego

📍 ul. 3 Maja 7
43-200 Pszczyna
☎ tel. 32 210 37 27
✉ e-mail: liceum.pszczyna@post.pl
🌐 www.chrobry.pna.pl

👤 Dyrektor: Renata Dyrda

Szkoła prowadzona przez Powiat Pszczyński



KIERUNKI I PROFILE KSZTAŁCENIA (4-letnie liceum):



KLASA I A - matematyczna

PRZEDMIOTY ROZSZERZANE OD KLASY I:
matematyka, język angielski

OD KLASY II JEDEN PRZEDMIOT ROZSZERZANY DO WYBORU:
fizyka, informatyka, geografia, historia, wiedza o społeczeństwie, chemia, biologia

NAUCZANE JĘZYKI:
I język obcy: język angielski rozszerzenie
II język obcy do wyboru:
niemiecki
francuski (od podstaw)

PRZEDMIOT USTALONY: filozofia - realizowana tylko w klasie I

PRZEDMIOTY PUNKTOWANE PRZY NABORZE:
język polski, matematyka, fizyka, informatyka

Grupa FCE przygotowująca do egzaminu (dla najlepszych 16 osób w grupie), kwalifikacja po teście i rozmowie.
Nauczanie języków obcych odbywa się międzyoddziałowo.

Grupy zostają utworzone po zgłoszeniu się co najmniej 10 osób (dotyczy rozszerzeń i II języka).



KLASA I B - matematyczna

PRZEDMIOTY ROZSZERZANE OD KLASY I:
matematyka, język angielski

OD KLASY II JEDEN PRZEDMIOT ROZSZERZANY DO WYBORU:
fizyka, informatyka, geografia, historia, wiedza o społeczeństwie, chemia, biologia

NAUCZANE JĘZYKI:
I język obcy: język angielski rozszerzenie
II język:
niemiecki
francuski (od podstaw)
rosyjski (od podstaw)

W tej klasie będzie możliwość intensywnej nauki:
- języka francuskiego w grupie DELF
- języka niemieckiego w grupie GOETHE Pamiętaj!

Nauka tych języków od podstaw lub w kontynuacji.
Drugi język nie jest zaliczany do przedmiotów rozszerzonych.

PRZEDMIOT USTALONY: filozofia - realizowana tylko w klasie I

PRZEDMIOTY PUNKTOWANE PRZY NABORZE:
język polski, matematyka, fizyka, informatyka

Grupa FCE przygotowująca do egzaminu (dla najlepszych 16 osób w grupie), kwalifikacja po teście i rozmowie.
Nauczanie języków obcych odbywa się międzyoddziałowo.

Grupy zostają utworzone po zgłoszeniu się co najmniej 10 osób (dotyczy rozszerzeń i II języka).




KLASA I C - biologiczna

PRZEDMIOTY ROZSZERZANE OD KLASY I:
biologia, język angielski

OD KLASY II JEDEN PRZEDMIOT ROZSZERZANY DO WYBORU:
chemia, matematyka, fizyka, informatyka, geografia, historia, wiedza o społeczeństwie

NAUCZANE JĘZYKI:
I język obcy: język angielski rozszerzenie
II język: niemiecki
francuski (od podstaw)
rosyjski (od podstaw)

W tej klasie będzie możliwość intensywnej nauki:
- języka francuskiego w grupie DELF
- języka niemieckiego w grupie GOETHE

Pamiętaj!
Nauka tych języków od podstaw lub w kontynuacji. Drugi język nie jest zaliczany do języków rozszerzonych.

PRZEDMIOT USTALONY: język łaciński - realizowany tylko w klasie I

PRZEDMIOTY PUNKTOWANE PRZY NABORZE: język polski, matematyka, biologia, chemia

Grupa PCE przygotowująca do egzaminu (dla najlepszych 16 osób w grupie), kwalifikacja po teście i rozmowie. Nauczanie języków obcych odbywa się międzyoddziałowo.

Grupy zostają utworzone po zgłoszeniu się co najmniej 10 osób (dotyczy rozszerzeń I i II języka).



KLASA I D - humanistyczna

PRZEDMIOTY ROZSZERZANE OD KLASY I:
język polski, język angielski

OD KLASY II JEDEN PRZEDMIOT ROZSZERZANY DO WYBORU:
historia, wiedza o społeczeństwie, chemia, matematyka, fizyka, informatyka, geografia, biologia

NAUCZANE JĘZYKI:
I język obcy: język angielski rozszerzenie
II język: niemiecki
francuski (od podstaw)
rosyjski (od podstaw)

W tej klasie będzie możliwość intensywnej nauki:
- języka francuskiego w grupie DELF
- języka niemieckiego w grupie GOETHE

Pamiętaj!
Nauka tych języków od podstaw lub w kontynuacji. Drugi język nie jest zaliczany do przedmiotów rozszerzonych.

PRZEDMIOT USTALONY: język łaciński - realizowany tylko w klasie I

PRZEDMIOTY PUNKTOWANE PRZY NABORZE: język polski, matematyka, historia, geografia

Grupa PCE przygotowująca do egzaminu (dla najlepszych 16 osób w grupie), kwalifikacja po teście i rozmowie. Nauczanie języków obcych odbywa się międzyoddziałowo.

Grupy zostają utworzone po zgłoszeniu się co najmniej 10 osób (dotyczy rozszerzeń I i II języka).



KLASA I E - matematyczna

PRZEDMIOTY ROZSZERZANE OD KLASY I:
matematyka, język angielski

OD KLASY II JEDEN PRZEDMIOT ROZSZERZANY DO WYBORU:
fizyka, informatyka, geografia, historia, wiedza o społeczeństwie, chemia, biologia

NAUCZANE JĘZYKI:
I język obcy: język angielski rozszerzenie
II język obcy do wyboru spośród: niemiecki
francuski (od podstaw)
hiszpański (od podstaw)

PRZEDMIOT USTALONY: filozofia - realizowana tylko w klasie I

PRZEDMIOTY PUNKTOWANE PRZY NABORZE: język polski, matematyka, fizyka, informatyka

Grupa FCE przygotowująca do egzaminu (dla najlepszych 16 osób w grupie), kwalifikacja po teście i rozmowie. Nauczanie języków obcych odbywa się międzyoddziałowo.

Grupy zostają utworzone po zgłoszeniu się co najmniej 10 osób (dotyczy rozszerzeń I i II języka).





Renata Dyrda

dyrektor I Liceum
Ogólnokształcącego
im. Bolesława Chrobrego
w Pszczynie

Drodzy Kandydaci.

*Szukajcie **prawdy**, jasnego płomienia, szukajcie nowych nieodkrytych dróg.*

Słowa Adama Asnyka powinny stać się Waszym życiowym mottem. Mam nadzieję, że wybór I Liceum Ogólnokształcącego im. Bolesława Chrobrego w Pszczynie ułatwi realizację powyższego hasła.

Oferujemy naukę w prestiżowym liceum, co potwierdza ranking portalu edukacyjnego Perspektywy. Gwarantujemy możliwość stworzenia indywidualnej ścieżki rozwoju dzięki samodzielnemu wyborowi rozszerzeń. Dajemy szansę na zdobycie certyfikatów językowych.

W naszej szkole będziecie mogli zawrzeć przyjaźnię na całe życie. Zaprosimy Was do wzięcia udziału w wymianach międzynarodowych, obozach naukowych, wycieczkach. Tutaj w przyjaznej atmosferze będziecie mogli spędzić cztery niezwykle lata.

Zapraszam do Chrobrego.

Link do rekrutacji na stronie internetowej szkoły:

<https://chrobry.pna.pl/bez-kategorii/rekrutacja/>



Liceum Ogólnokształcące dla Dorosłych

Uruchamiamy w tym roku Liceum Ogólnokształcące Dla Dorosłych, kształcące w formie stacjonarnej.

Informacje:

- liceum 4 – letnie
- dla absolwentów Szkoły Podstawowej, Gimnazjum, Zasadniczej Szkoły Zawodowej oraz Branżowej Szkoły I Stopnia
- ukończone 18 lat
- 3 razy w tygodniu od godz. 16.00

280 LAT
CHROBRY
LICEUM OGÓLNOKształcące

Chrobry od A do Z

A Atrakcyjna lokalizacja **B** Biblioteka z bogatym księgozbiorem
C Certyfikaty Językowe (DELF, DALF, GOETHE, FCE)
D Doskonale wykwalifikowana kadra pedagogiczna
E Edukacja na miarę XXI wieku **F** Fantastyczni ludzie **G** Gazeta szkolna (GIMP)
H Historia tworzona przez pokolenia **I** Innowacje **J** Jedyna w swoim rodzaju atmosfera
K Kompetentną pomoc pedagogiczną i psychologiczną
L Liceum od lat notowane w rankingu Perspektyw (Srebrne Tarcaze)
Ł Łacina i kultura antyczna w wybranych klasach pierwszych
M Możliwość stworzenia własnej ścieżki rozwoju dzięki samodzielnemu wyborowi rozszerzeń
N Nauka języków obcych poprzez wymiany (Francja, Niemcy, Czechy, Holandia, USA, Erasmus+)
O Ośrodki egzaminacyjne DELF, FCE
P Przygotowanie chętnych uczniów do udziału w olimpiadach i konkursach przedmiotowych oraz sejmikach
R Radiowęzeł prowadzony przez uczniów
S Szkoła partnerska Ambasady Francji i Instytutu Francuskiego w Polsce
T Tradycja od 1742 roku
U Udział w międzynarodowych programach edukacyjnych (Erasmus+), warsztatach językowych - Hiszpania, Austria, Anglia, Francja
W Wybór drugiego języka obcego spośród francuskiego, hiszpańskiego, niemieckiego i rosyjskiego
Z Zajęcia prowadzone przez francuskiego lektora oraz wizyty native speakerów z innych języków obcych

POWIATOWY ZESPÓŁ SZKÓŁ Nr 1

im. Generała Józefa Bema

- 📍 ul. Poniatowskiego 2
43-200 Pszczyna
- ☎ tel. 32 210 36 24
- ✉ e-mail: pzs1.pszczyna@pszczyna.edu.pl
- 🌐 www.pzs1.pszczyna.edu.pl
- 👤 Dyrektor: Justyna Figołuszka

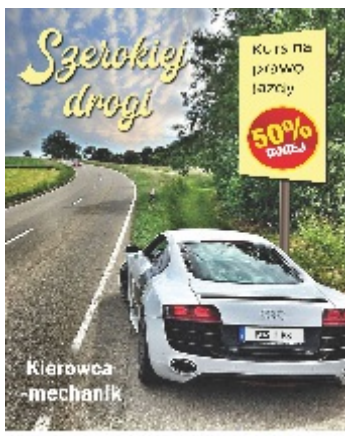
Szkoła prowadzona przez Powiat Pszczyński



KIERUNKI I PROFILE KSZTAŁCENIA:

TECHNIKUM NR 1 (5-letnie)

- **technik pojazdów samochodowych** - z uprawnieniami SEP oraz elementami autodetailingu (prawo jazdy za darmo); patronat TEXA Poland, Inter Cars i Ecopless
- **technik usług fryzjerskich** z elementami kosmetyki w wizualizacji, patronat Puchałka Hair Academy
- **technik chłodnictwa i klimatyzacji** - z uprawnieniami SEP oraz elementami fotowoltaiki, patronat P.H.U. Puchałka oraz DTS Serwis
- **technik grafiki i poligrafii cyfrowej** - z projektowaniem 3D
- **technik programista**
- **technik spawalnictwa** - z uprawnieniami SEP **NOWOŚĆ**
- **technik elektronik** - patronat ITEO Technology **NOWOŚĆ**



BRANŻOWA SZKOŁA I STOPNIA NR 1 (3-letnia)

- **mechanik pojazdów samochodowych** - z uprawnieniami SEP (prawo jazdy za darmo) patronat TEXA Poland, Inter Cars i Ecopless
- **ślusarz** – z uprawnieniami spawacza, patronat firmy Strumet
- **fryzjer** – wraz ze stylizacją paznokci i profesjonalnym makijażem; patronat Puchałka Hair Academy
- **monter sieci i instalacji sanitarnych** - patronat firmy P.H.U „Puchałka”
- **elektryk** - z uprawnieniami SEP patronat ITEO Technology
- **klasa wielozawodowa** - masz szeroki wybór, m.in.: monter zabudowy i robót wykończeniowych w budownictwie, sprzedawca - z elementami projektowania wystaw i aranżacji wystroju sklepów (prawo jazdy za darmo), operator obrabiarek skrawających – z elementami CNC, kierowca-mechanik (prawo jazdy za darmo), elektromechanik, blacharz samochodowy, stolarz, krawiec, murarz-tylnik, elektromechanik pojazdów samochodowych (prawo jazdy za darmo), lakiernik samochodowy, fotograf, magazynier-logistyk - z uprawnieniami operatora wózka widłowego).

Ważne - w przypadku mniejszej niż 8 osób liczby zgłoszonych chętnych szkoła tworzy klasy wielozawodowe, gdzie nauka przedmiotów ogólnokształcących odbywa się w szkole, a kształcenie zawodowe na kursach kwalifikacyjnych w ośrodkach kształcenia zawodowego.



BRANŻOWA SZKOŁA II STOPNIA (2-letnia)

- technik pojazdów samochodowych
- technik mechanik



Szkoła otrzymała Brązową Tarczę 2023, Srebrną Tarczę 2022 oraz Brązową Tarczę 2021 dla Technikum nr 1 w rankingu najlepszych techników „Perspektywy”.

Link do rekrutacji na stronie internetowej szkoły:
<http://pzs1.pszczyna.edu.pl/category/oszkole/ofertaszkoły>

Drodzy Kandydaci!

Zapraszam Was do podjęcia nauki w Powiatowym Zespole Szkół nr 1 im. Generała Józefa Bema w Pszczynie. Serdecznie zachęcam do zapoznania się z bogatą ofertą dydaktyczną PZS nr 1, a także możliwościami rozwijania wszechstronnych zainteresowań. W naszej szkole wybieriecie zawód, który da Wam możliwość realizacji w dorosłym życiu, a dodatkowe umiejętności oferowane przez nas sprawią, że staniecie się bezkonkurencyjni na wymagającym rynku pracy. Życzę dokonania dobrego wyboru i sukcesów na egzaminach ósmoklasisty. Do zobaczenia w murach naszej Szkoły.

Justyna Figoluszka
dyrektor Powiatowego Zespołu Szkół nr 1 im. Generała Józefa Bema w Pszczynie

TU ZACZYNA SIĘ TWOJA KARIERA

Atuty szkoły:

- dla zawodów motoryzacyjnych i sprzedawców – prawo jazdy za darmo,
- patronaty firm dla zawodów,
- szeroki wachlarz zawodów,
- profesjonalne szkolenia zawodowe dla uczniów (za darmo) prowadzone przez zewnętrzne firmy,
- udział szkoły w programie MŁODE KADRY firmy INTERCARS,
- przygotowywanie przyszłych pracowników otwartych na potrzeby nowoczesnego rynku pracy,
- wysoka zdawalność egzaminów zawodowych, które są przeprowadzane w naszym ośrodku egzaminacyjnym,
- nowoczesne i kompletnie wyposażone warsztaty szkolne i pracownie zawodowe,
- świetna lokalizacja szkoły - jesteśmy w centrum,
- dostosowywanie wymagań edukacyjnych do potrzeb uczniów,
- kultywowanie gwary i zwyczajów śląskich,
- wprowadzenie dodatkowych umiejętności w poszczególnych zawodach,
- współpraca z pracodawcami, zwiedzanie nowoczesnych zakładów pracy,
- wyjazdy naukowe, turystyczne – krajowe i zagraniczne,
- udział w projektach zagranicznych ERASMUS+, POWER i innych, m.in. – Anglia, Hiszpania, Niemcy, Czechy, Rumunia, Grecja,
- możliwość wszechstronnego rozwoju poprzez udział w olimpiadach, konkursach przedmiotowych, pracach kół zainteresowań, szkolnym zespole muzycznym,
- spotkania z ciekawymi ludźmi,
- legitymacja szkolna, dostępna w smartfonie,
- Uczniowie i Rodzice są ważnymi współgospodarzami szkoły.



Powiatowy Zespół Szkół nr 1 realizuje projekty programów Erasmus+ i POWER w zakresie kształcenia i szkolenia zawodowego oraz edukacji szkolnej. Doświadczenia zdobyte podczas staży zagranicznych dla uczniów i nauczycieli pokazują, że nasz poziom kształcenia nie odbiega od poziomu europejskiego biorąc pod uwagę takie kraje jak Niemcy, Hiszpania czy Wielka Brytania. Jako pozytywne aspekty naszych mobilności należy wskazać bardzo duży transfer innowacyjnych pomysłów po obu stronach. Wiele nabytych umiejętności, czy to z branży mechanicznej czy budowlanej, jest przenoszonych na nasze lokalne zakłady (szczególnie nowe rozwiązania technologiczne). PZS nr 1 czerpie wiele korzyści z realizacji projektów unijnych, nowe pomysły zarówno na innowacje, na zmianę modelu kształcenia czy sposobów prowadzenia lekcji w oparciu o nowoczesne technologie. Wszystkie nabyte doświadczenia oraz opinie uczniów i nauczycieli mobilizują, by w przyszłości realizować kolejne projekty.

Pamiętaj - dzięki innowacyjnemu i kreatywnemu podejściu do nauki tworzymy unikalne perspektywy zawodowe!



POWIATOWY ZESPÓŁ SZKÓŁ Nr 2

im. Karola Miarki

- 📍 ul. Szymanowskiego 12
43-200 Pszczyna
- ☎ tel. 32 210 34 63
32 210 37 39
32 210 47 33
- ✉ e-mail: sekretariat@pzs2pszczyna.pl
- 🔗 www.pzs2pszczyna.pl
- 👤 Dyrektor: Piotr Cygan



Szkoła prowadzona przez Powiat Pszczyński

KIERUNKI I PROFILE KSZTAŁCENIA:

TECHNIKUM NR 3 (5-letnie)

- technik informatyk
- technik logistyki
- technik mechatronik
- technik ekonomista
- technik geodeta
- technik elektryk
- technik organizacji turystyki
- technik hotelarstwa
- technik reklamy
- technik rolnik
- technik architektury krajobrazu
- technik żywienia i usług gastronomicznych
- technik fotografii i multimediów – **nowość!**
- technik eksploatacji portów i terminali – **nowość!**

IV LICEUM OGÓLNOKSZTAŁCĄCE

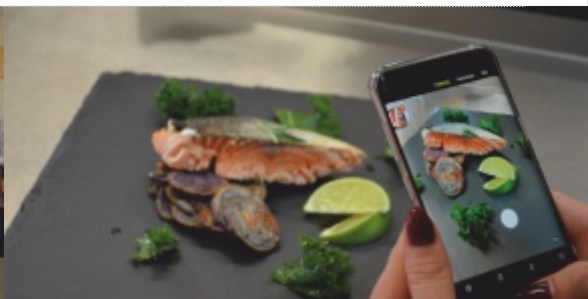
(4-letnie)

- innowacja pedagogiczna „Edukacja artystyczna” – **nowość!**
- innowacja pedagogiczna „Pedagog społeczny”
- innowacja pedagogiczna „Klasa mundurowa” (profil policyjny, profil pożarniczy, profil penitencjarny, profil wojskowy)
- - innowacja pedagogiczna „Klasa usportowiona” – **nowość!**

BRANŻOWA SZKOŁA I STOPNIA NR 2

(3-letnia)

- kucharz, sprzedawca, ogrodnik, cukiernik, mechanik - operator pojazdów i maszyn rolniczych – praktyki oraz kształcenie zawodowe odbywają się w szkole



Link do rekrutacji na stronie internetowej szkoły: <http://pzs2pszczyna.pl/rekrutacja-2019-2020>



Solidna edukacja i praktyka to dla młodych ludzi najlepsze narzędzie w staraniach o dobrą pracę. Kształcimy na takim poziomie, żeby w przyszłości absolwenci szkoły nie musieli borykać się z bezrobociem lub brakiem odpowiednich kompetencji. Naszym celem jest, aby po zakończeniu kształcenia uczniowie podjęli studia, bądź płynnie przeszli na rynek pracy pewni siebie i swoich umiejętności.

Szkoła otrzymała Brązową Tarczę dla Technikum nr 3 w rankingu najlepszych liceów i techników „Perspektyw” 2019, 2020 i 2022 oraz została Laureatem konkursu „Orły Edukacji 2021”.






Multiszkoła - multimożliwości!



Atuty szkoły:

- szeroka oferta kształcenia - 14 kierunków w Technikum, Liceum Ogólnokształcące, Szkoła Branżowa I Stopnia,
- wysoka zdawalność egzaminów zawodowych,
- międzyoddziałowe nauczanie języków obcych (j. angielski, j. hiszpański, j. niemiecki),
- nowoczesnie i kompletnie wyposażone pracownie zawodowe,
- baza sportowa: basen pływacki, nowa sauna fińska, wyremontowana sala gimnastyczna, siłownia, strzelnica, boiska do piłki nożnej, piłki ręcznej i siatkówki plażowej,
- internat - 10 nowoczesnych dwuosobowych pokoi z łazienką i wspólną kuchnią,
- możliwość dojazdu komunikacją publiczną – przystanek przed szkołą,
- wymiany międzynarodowe we współpracy z zagranicznymi szkołami partnerskimi: Hiszpania, Czechy, Słowacja, Austria, Norwegia,
- zagraniczne praktyki zawodowe organizowane w krajach Europy: Portugalia, Hiszpania, Włochy, Niemcy, Irlandia, Czechy i Słowacja - finansowane z unijnych programów - Szkoła posiada akredytację programu ERASMUS+ na lata 2021-2027,
- warsztaty kulinarne oraz cukiernicze pod okiem wykwalifikowanych kucharzy,
- współpraca z organami samorządowymi, służbami mundurowymi oraz instytucjami oświatowymi i kulturalnymi,
- możliwość uzyskania dodatkowych kwalifikacji - prowadzimy Kwalifikacyjne Kursy Zawodowe dla dorosłych,
- praktyki u lokalnych i regionalnych pracodawców oraz za granicą w ramach akredytacji programu ERASMUS+,
- wsparcie pedagoga i psychologa szkolnego,
- działalność wielu kół zainteresowań i zajęć pozalekcyjnych,
- przyjazna atmosfera,
- imprezy integracyjne, wyjazdy, spektakle, szkolny teatr i zespół muzyczny oraz wiele przedsięwzięć i akcji, w tym wolontariat i akcje charytatywne.

ZESPÓŁ SZKÓŁ ZAWODOWYCH I OGÓLNOKSZTAŁCĄCYCH

-  ul. Poprzeczna 1a
43-225 Wola
-  tel. 32 211 80 33
fax 32 211 80 28
-  e-mail: zszwola@powiat.pszczyna.pl
-  www.zszowola.pl
-  Dyrektor: Lucyna Pękała

Szkoła prowadzona przez Powiat Pszczyński

KIERUNKI I PROFILE KSZTAŁCENIA:

TECHNIKUM NR 2 (5-letnie)

- **technik spedytor**

Absolwent szkoły kształcącej w zawodzie technik spedytor jest przygotowany do wykonywania następujących zadań zawodowych:

- planowania i organizowania prac związanych z przewozem ładunków;
- prowadzenia dokumentacji związanej z realizacją zadań transportowo-spedycyjnych;
- prowadzenia dokumentacji dotyczącej rozliczeń z klientami i kontrahentami krajowymi oraz zagranicznymi;
- wykonywania prac związanych z monitorowaniem przebiegu procesu transportowego.

BRANŻOWA SZKOŁA I STOPNIA (3-letnia)

- **klasa wielozawodowa**

Klasa wielozawodowa obejmuje wszystkie pozostałe zawody. W szkole uczniowie uczą się przedmiotów ogólnokształcących, natomiast szkolenia z przedmiotów zawodowych zapewniają kursy odbywające się w Centrach Kształcenia Praktycznego. Szkoła pokrywa koszty kursów zawodowych. Chcąc uczyć się w klasie wielozawodowej musisz samodzielnie postarać się o możliwość odbycia praktycznej nauki zawodu. Sam wybierz interesujący Cię zawód: automatyk, betoniarz-zbrojarz, blacharz samochodowy, blacharz, cieśla cukiernik, dekarz, drukarz, elektromechanik pojazdów samochodowych, florysta, fotograf, fryzjer, garbarz skór, kaletnik, kamieniarz, kelner, kominiarz, koszykarz-plecionkarz, krawiec, kucharz, kuśnierz, lakiernik, mechanik motocyklowy, mechanik pojazdów samochodowych, monter sieci, instalacji i urządzeń sanitarnych, monter sieci i urządzeń telekomunikacyjnych, monter stolarki budowlanej, monter zabudowy i robót wykończeniowych w budownictwie, murarz-tylnik, obuwnik, ogrodnik, operator maszyn i urządzeń do robót ziemnych i drogowych, operator urządzeń przemysłu ceramicznego, operator urządzeń przemysłu szklarskiego, optyk-mechanik, piekarz, sprzedawca, stolarz, ślusarz, tapicer, wędliniarz, zduń, zegarmistrz, złotnik-jubiler.





Kształcimy w zawodach aktualnie poszukiwanych na rynku pracy. Zajęcia praktyczne odbywają się w małych grupach, co pozwala na indywidualne podejście do ucznia. Wykwalifikowana kadra i specjalistyczne pracownie pozwalają na wysoką jakość kształcenia. Realizujemy projekty zagraniczne finansowane przez Unię Europejską – niemal każdy uczeń uczestniczy w praktykach. Stawiamy na indywidualizację nauczania, bo każdy uczeń ma potencjał, trzeba go tylko odkryć. Lubimy się, rozumiemy i szanujemy wzajemnie, bo tylko wtedy można osiągnąć sukces. Zapraszamy gorąco w nasze mury – tutaj poczujesz się jak u siebie!

Atuty szkoły:

- ciekawe zawody, zgodne z potrzebami rynku pracy,
- nowoczesne pracownie zawodowe: elektryczne, mechatroniczne, informatyczne, logistyczna, spedycyjna, handlowa, maszyn CNC,
- ośrodek egzaminacyjny w zawodach: elektryk, elektronik, mechatronik, technik elektryk, technik informatyk, technik mechatronik,
- zagraniczne staże zawodowe: Niemcy, Hiszpania, Portugalia,
- praktyki zawodowe u lokalnych pracodawców,
- brak anonimowości - klasy mało liczne,
- przyjazna atmosfera - indywidualne podejście do ucznia,
- wsparcie pedagoga szkolnego,
- imprezy integracyjne, wycieczki, spektakle,
- jednozmianowość,
- prowadzenie bezpłatnego kształcenia dorosłych w zakresie ogólnym i zawodowym.

KSZTAŁCIMY Z PASJĄ DLA TWOJEJ KARIERY!








Link do rekrutacji na stronie internetowej szkoły:
<http://www.zsziowola.pl/rekrutacja/kierunki-ksztalcenia-2/>

www.zsziowola.pl

ZESPÓŁ SZKÓŁ NR 3 SPECJALNYCH

im. Janusza Korczaka

-  ul. Zamenhofa 5
43-200 Pszczyna
-  tel. 32 210 03 40
-  e-mail: pzsspszczyna@poczta.onet.pl
-  www.zs3s.pna.pl
-  Dyrektor: Grzegorz Kuczera



Szkoła prowadzona przez Powiat Pszczyński

KIERUNKI I PROFILE KSZTAŁCENIA:

BRANŻOWA SZKOŁA I STOPNIA NR 4 SPECJALNA (3-letnia)

Szkoła kształci uczniów w zawodzie:

- Kucharz 512001, kwalifikacja: HGT.02. przygotowywanie i wydawanie dań
- Pracownik pomocniczy gastronomii 941203, kwalifikacja HGT.04. prace pomocnicze w obiektach świadczących usługi gastronomiczne;

Praktyczna nauka zawodu realizowana jest w warsztatach szkolnych lub w wybranych zakładach gastronomicznych; kwalifikacje zawodowe uczeń może uzyskać po zdaniu egzaminu przygotowanego w szkole przez OKE lub po zdaniu egzaminu czeladniczego przed komisją Izby Rzemieślniczej.

SZKOŁA SPECJALNA PRZYSPOSABIAJĄCA DO PRACY

Szkoła przeznaczona dla młodzieży z niepełnosprawnością intelektualną w stopniu umiarkowanym i znacznym oraz dla uczniów z niepełnosprawnościami sprzężonymi. Przesposobienie do pracy realizowane jest w następujących dziedzinach:

- sporządzanie i wydawanie posiłków,
- prace w gospodarstwie domowym,
- wytwarzanie przedmiotów dekoracyjnych i pamiątkarskich przy użyciu różnych technik i materiałów plastycznych (papieroplastyka, tworzenie kartek, albumów, ceramika, decoupage, filcowanie, malowanie na szkło, biżuteria, itp.),
- komponowanie i łączenie elementów na stroiki i ozdoby okolicznościowe, pakowanie różnych przedmiotów,
- prace ogrodnicze,
- prace biurowe,
- elementy szycia ręcznego i maszynowego.

Celem edukacji w Szkole Specjalnej Przesposabiającej do Pracy jest wszechstronny rozwój uczniów na miarę indywidualnych możliwości oraz przygotowanie do codziennego dorosłego życia tak, aby byli zaradni, umieli kierować własnym zachowaniem, by potrafili uczestniczyć w życiu społecznym. Nauka trwa trzy lata, jednak w zależności od możliwości i potrzeb uczniów, cykl kształcenia może być wydłużony do ukończenia przez nich 24. roku życia. Klasy liczą od 3 do 8 uczniów.



Przedmiot Przystosowanie do pracy realizowany jest w formie zajęć praktycznych w pracowniach gospodarstwa domowego, sali rękodzieła, pracowni ceramicznej oraz w ogrodzie szkolnym. Uczniowie nabywają podstawowych umiejętności do wykonywania **pracy chronionej**. Zakres tematyczny zajęć oparty jest na programie stworzonym przez nauczyciela, dostosowanym do możliwości psychofizycznych i umiejętności ucznia.



Zespół Szkół nr 3 Specjalnych im. Janusza Korczaka w Pszczynie nie prowadzi elektronicznego postępowania rekrutacyjnego. Uczniowie przyjmowani są do szkoły na podstawie orzeczenia poradni psychologiczno-pedagogicznej o potrzebie kształcenia specjalnego.

Atuty szkoły:

Nasza szkoła z powodzeniem nadąża za szybkimi zmianami otaczającej rzeczywistości. Swoim uczniom ma do zaproponowania dobrą bazę dydaktyczną, przygotowaną i wykształconą kadrę pedagogiczną, życzliwych wychowawców i nauczycieli.

Zapewniamy:

- odpowiednio dobrane do potrzeb i możliwości ucznia metody pracy dydaktyczno - wychowawczej,
- życzliwą atmosferę oraz stałe wsparcie pedagogiczno-psychologiczne,
- sale lekcyjne z tablicami interaktywnymi, pracownie gastronomiczne, przedmiotowe, salę komputerową, bibliotekę szkolną, siłownię, salę gimnastyczną, lekcje wychowania fizycznego w pobliskiej hali sportowej, sale specjalistyczne do zajęć z zakresu pomocy psychologiczno-pedagogicznej i zajęć rewalidacyjnych,
- wycieczki dydaktyczne,
- stałą opiekę higienistki szkolnej,
- wysoko wykwalifikowaną kadrę pedagogiczną,
- stołówkę i świetlicę.

Nasze atuty:

- małe oddziały klasowe,
- indywidualne podejście do ucznia,
- dodatkowe 10 godzin zajęć rewalidacyjnych na każdy zespół klasowy, zajęcia specjalistyczne zgodnie z potrzebami uczniów,
- bogata oferta zajęć terapeutycznych i rewalidacyjnych, zgodnie ze wskazaniami zawartymi w opinii poradni psychologiczno-pedagogicznej oraz na podstawie diagnozy pedagogicznej zespołu nauczycieli pracujących z uczniem, w tym: trening EEG Biofeedback, terapia metodą Tomatisa, socjoterapia, psychoedukacja, terapia metodą Warnkego, zajęcia ogólnorozwojowe, zajęcia dydaktyczno-wyrównawcze,
- stały dostęp do opieki psychologiczno-pedagogicznej.

To, co nas wyróżnia:

- ceremoniał i wypracowane tradycje: patron, logo, hymn, sztandar, system nagradzania Odznakami Korczakowskimi, zwyczaj ślubowania uczniów przyjętych do szkoły,
- aktywnie działający Samorząd Uczniowski,
- gazетка szkolna „Uśmiech szkoły” redagowana przez uczniów oraz okresowy informator dla rodziców,
- wsparcie Stowarzyszenia „Razem” działającego na rzecz pomocy uczniom.



POWIAT PSZCZYŃSKI

przestrzeń aktywności

Wydawca:

Starostwo Powiatowe w Pszczynie
ul. 3 Maja 10, 43-200 Pszczyna
powiat@powiat.pszczyna.pl
www.powiat.pszczyna.pl

Zdjęcia:

Zespół Szkół Ogólnokształcących I Liceum Ogólnokształcące
im. Bolesława Chrobrego w Pszczynie
Powiatowy Zespół Szkół nr 1 im. Generała Józefa Bema w Pszczynie
Powiatowy Zespół Szkół nr 2 im. Karola Miarki w Pszczynie
Zespół Szkół Zawodowych i Ogólnokształcących w Woli
Zespół Szkół nr 3 Specjalnych im. Janusza Korczaka w Pszczynie

Kontakt:

Wszelkie informacje dotyczące szkół ponadpodstawowych prowadzonych przez Powiat Pszczyński można uzyskać w Wydziale Oświaty Starostwa Powiatowego w Pszczynie przy ul. 3 Maja 10, tel. 32/449 23 08, 32/449 23 09, e-mail: oswiata@powiat.pszczyna.pl oraz na stronie internetowej www.powiat.pszczyna.pl

Projekt i realizacja:

GAFDESIGN Piotr Utrata - www.gafdesign.pl

